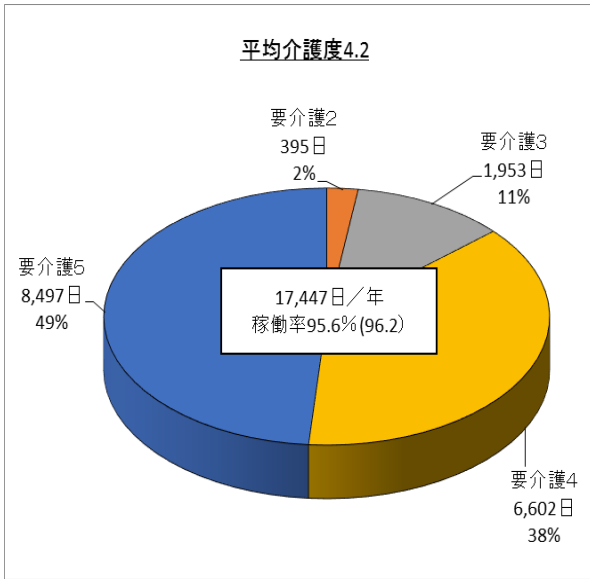


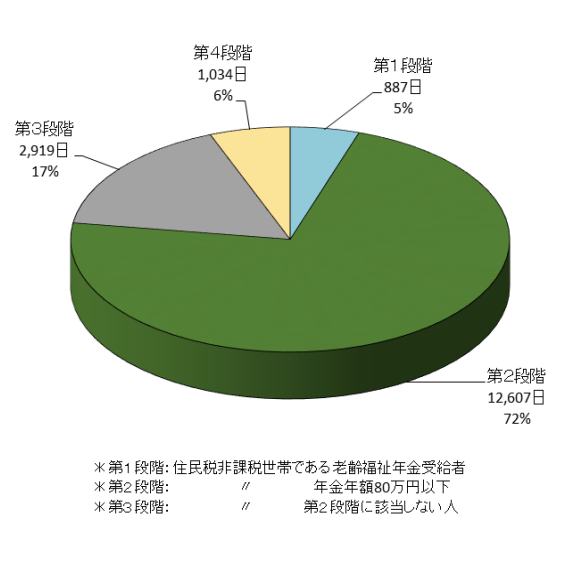
平成25年度
特別養護老人ホーム任運荘
事業状況

介護老人福祉施設

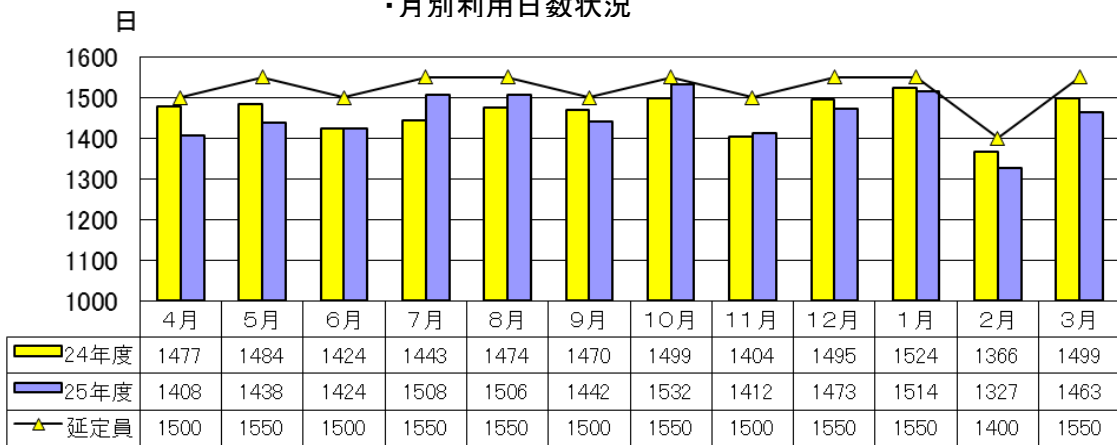
・要介護度別利用状況



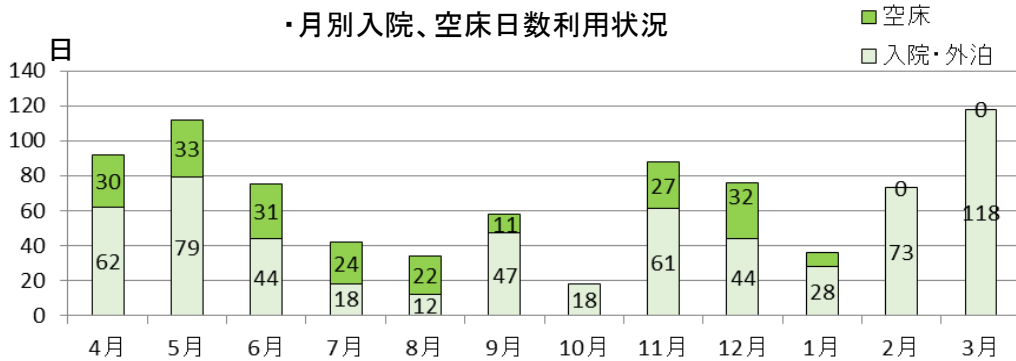
・所得区別利用状況



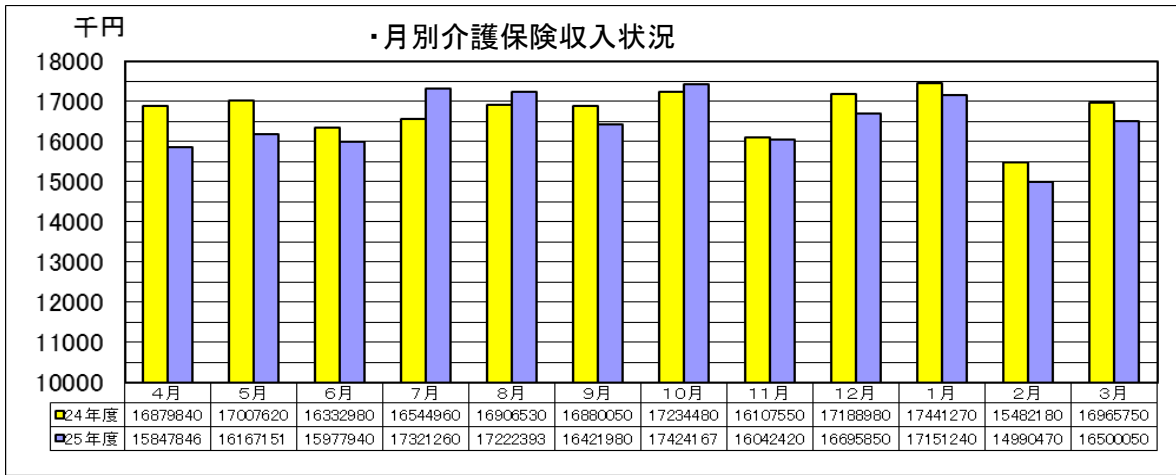
・月別利用日数状況



・月別入院、空床日数利用状況



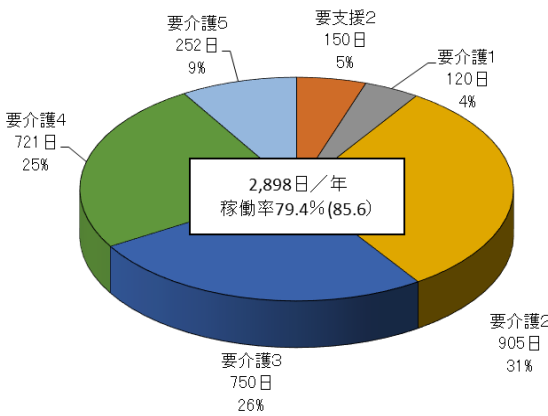
空床延べ日数 218日—入・退所者14人(平均15.6日)
入院延べ日数 604日—延べ人数20人
・1ヶ月未満 11人
・1ヶ月以上2ヶ月未満 6人
・2ヶ月以上3ヶ月未満 3人



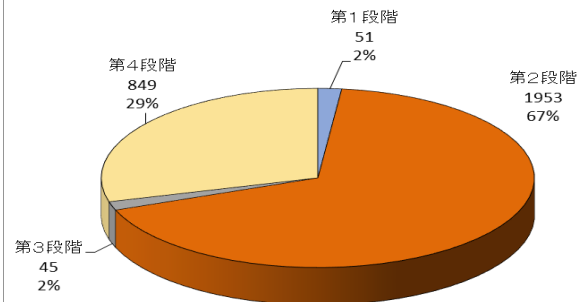
短期入所生活介護

・要介護度別利用状況

平均介護度2.9

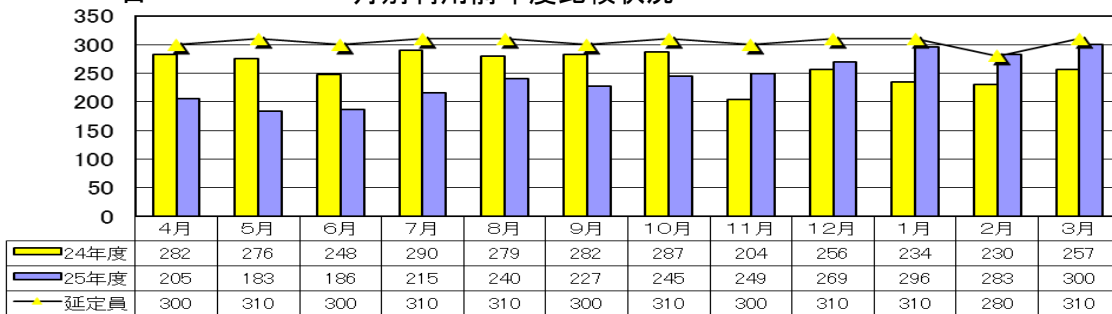


・所得区分別利用状況



* 第1段階: 住民税非課税世帯である高齢福祉年金受給者
 * 第2段階: // 年金年額80万円以下
 * 第3段階: // 第2段階に該当しない人

日 ・月別利用前年度比較状況



千円 ・月別介護保険収入年年度比較状況

