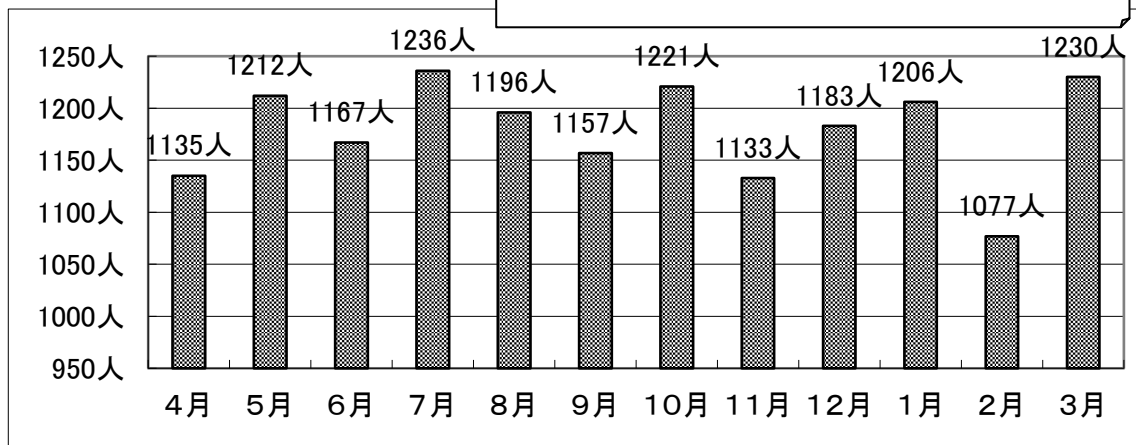


平成25年度 騰々舎利用状況表

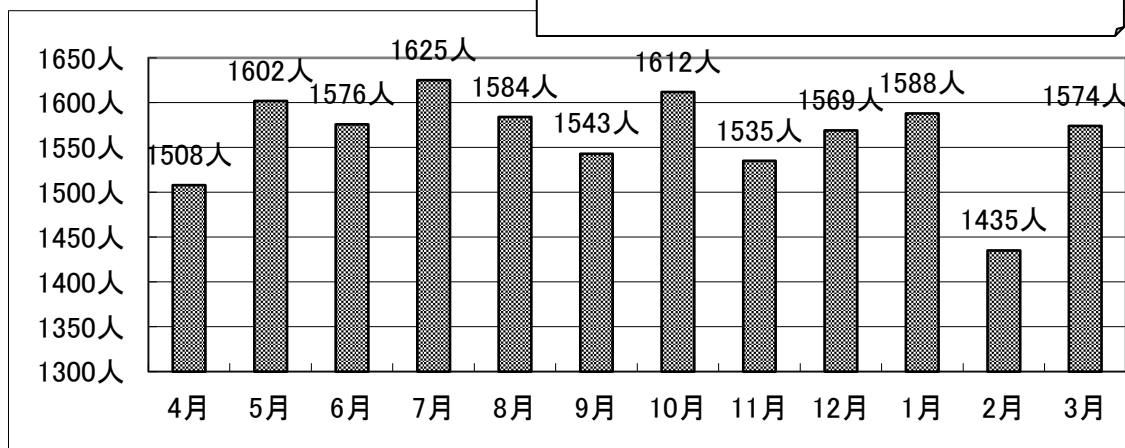
★生活介護事業(のべ人数)

★合計のべ人数14,153人(対昨年比102%)



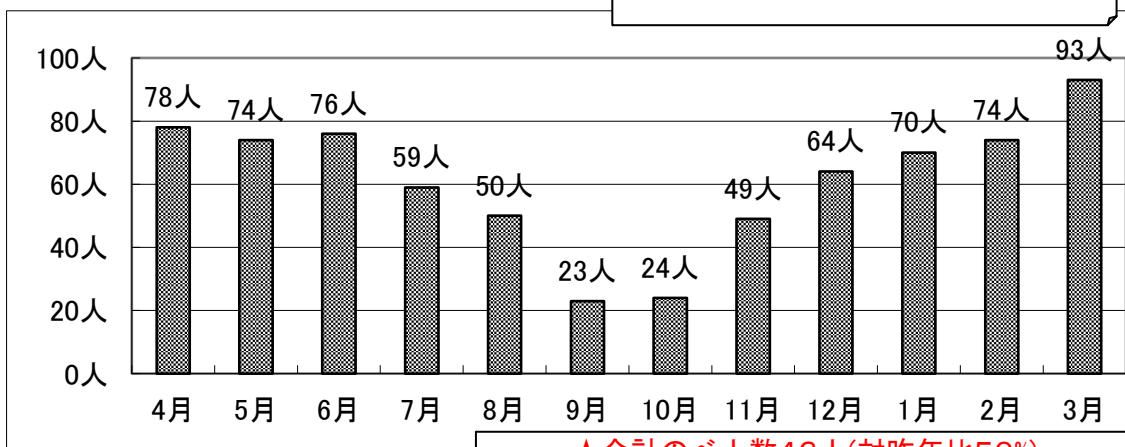
★入所支援事業(のべ人数)

★合計のべ人数18,751人(対昨年比99%)



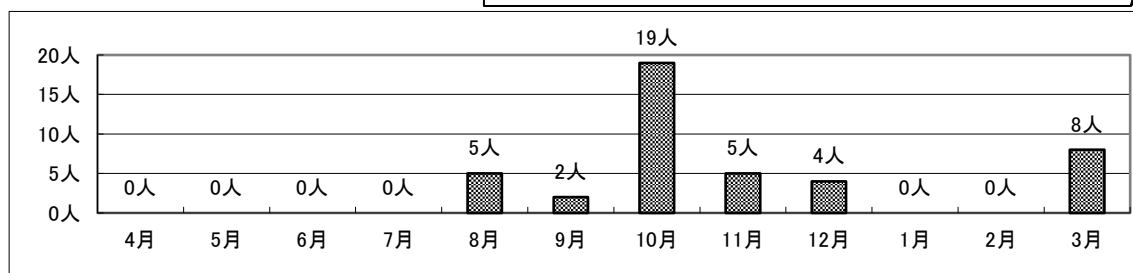
★短期入所支援事業(のべ人数)

★合計のべ人数734人(対昨年比99.8%)



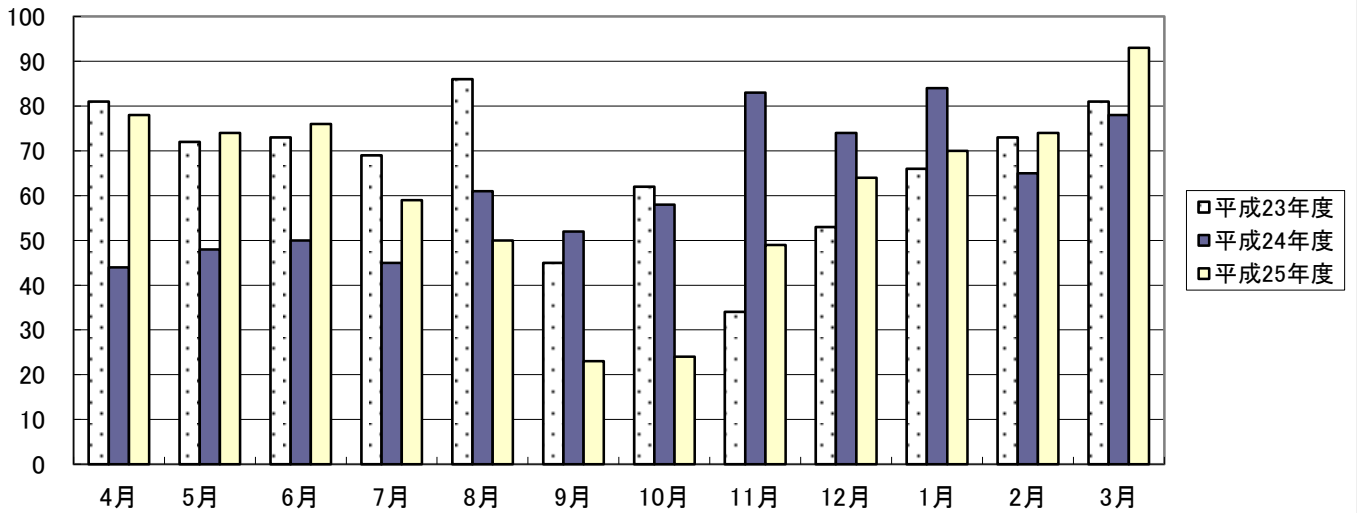
★日中一時支援事業(のべ人数)

★合計のべ人数43人(対昨年比50%)
平均0.11人(1日)(昨年0.23人)



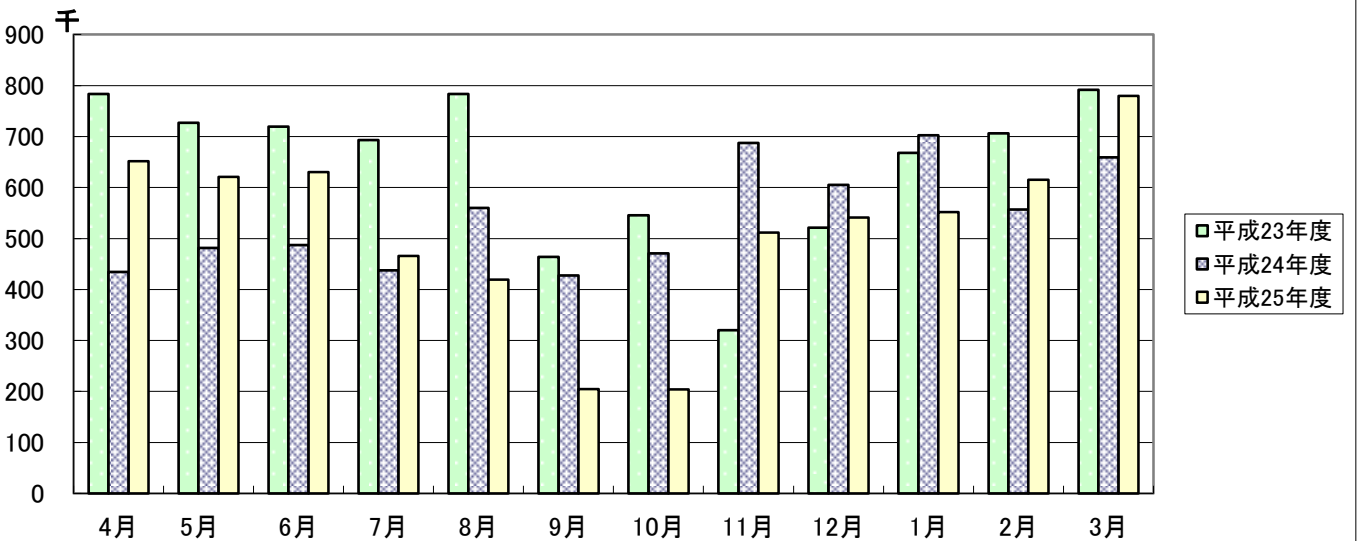
短期入所利用状況

短期入所利用者数



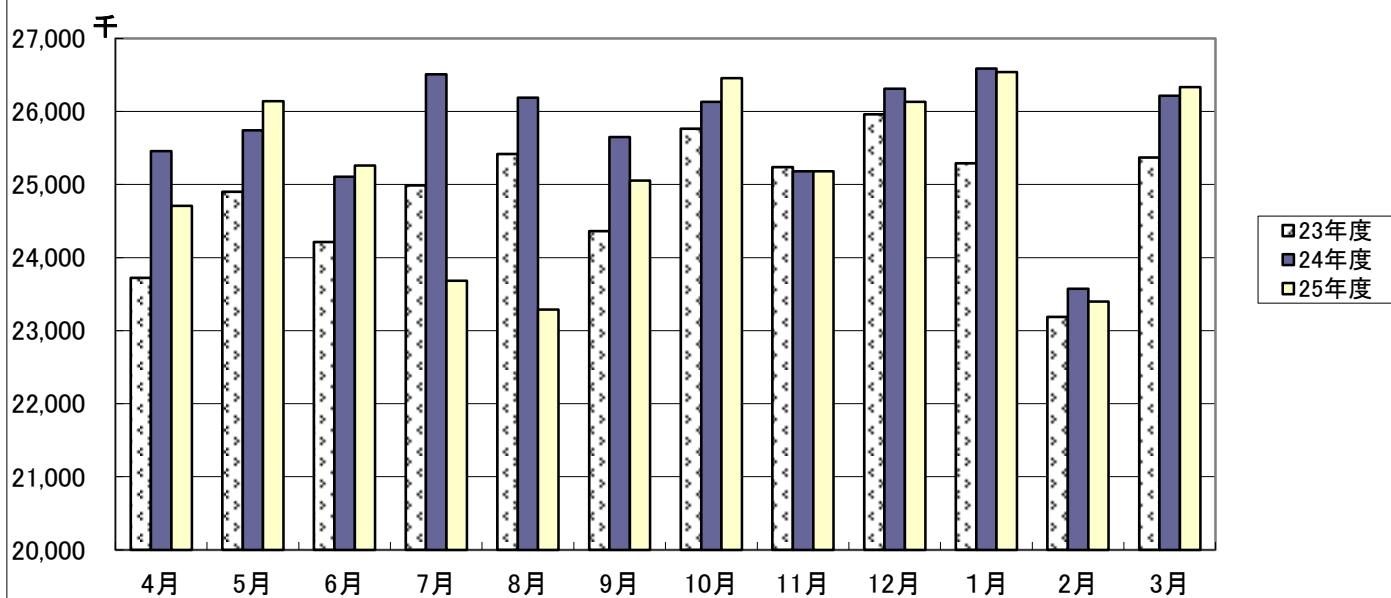
	4月	5月	6月	7月	8月	9月	10月	11月	12月	1月	2月	3月	合計
平成23年度	81	72	73	69	86	45	62	34	53	66	73	81	795
平成24年度	44	48	50	45	61	52	58	83	74	84	65	78	742
平成25年度	78	74	76	59	50	23	24	49	64	70	74	93	734

短期入所利用料



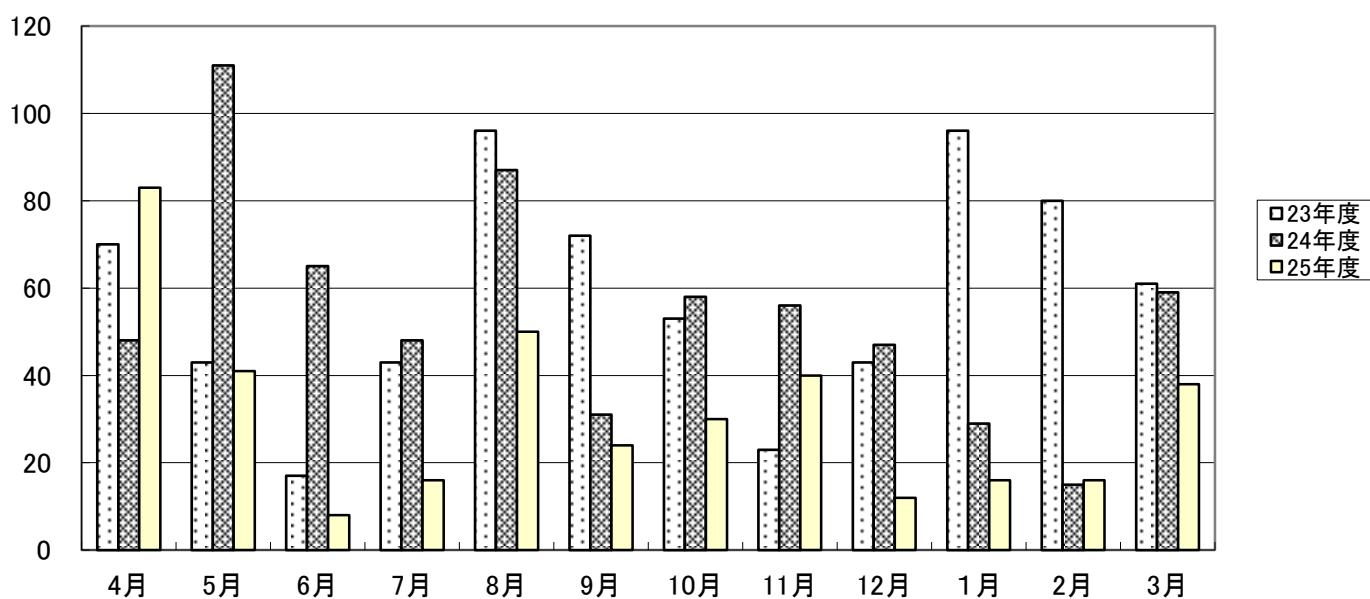
	4月	5月	6月	7月	8月	9月	10月	11月	12月	1月	2月	3月	合計
平成23年度	783,710	727,030	719,470	693,190	783,610	464,080	545,440	320,080	521,220	668,130	706,240	791,390	7,723,590
平成24年度	434,350	481,780	487,380	437,650	559,870	427,440	470,600	687,420	605,230	702,330	556,630	659,070	6,509,750
平成25年度	651,330	620,660	630,560	466,030	419,040	204,850	203,960	511,630	540,910	551,870	615,200	779,980	6,196,020

自立支援費等収入(施設入所)



	4月	5月	6月	7月	8月	9月	10月	11月	12月	1月	2月	3月	合計
23年度	23,720,876	24,901,886	24,211,082	24,986,264	25,416,844	24,361,464	25,763,490	25,239,074	25,961,228	25,291,178	23,186,436	25,370,284	298,410,106
24年度	25,454,672	25,739,682	25,107,148	26,509,510	26,186,308	25,651,230	26,129,540	25,179,578	26,309,746	26,587,082	23,570,986	26,214,088	308,639,570
25年度	24,709,500	26,138,732	25,259,160	23,681,628	23,288,680	25,052,764	26,456,984	25,178,498	26,129,086	26,539,628	23,399,488	26,333,556	302,167,704

入院・外泊延べ人数



	4月	5月	6月	7月	8月	9月	10月	11月	12月	1月	2月	3月	合計
23年度	70	43	17	43	96	72	53	23	43	96	80	61	697
24年度	48	111	65	48	87	31	58	56	47	29	15	59	654
25年度	83	41	8	16	50	24	30	40	12	16	16	38	374

騰々舎入所者状況(定員50名、在籍者52名) 平成26年3月31日現在

